

# ふるさとと探訪

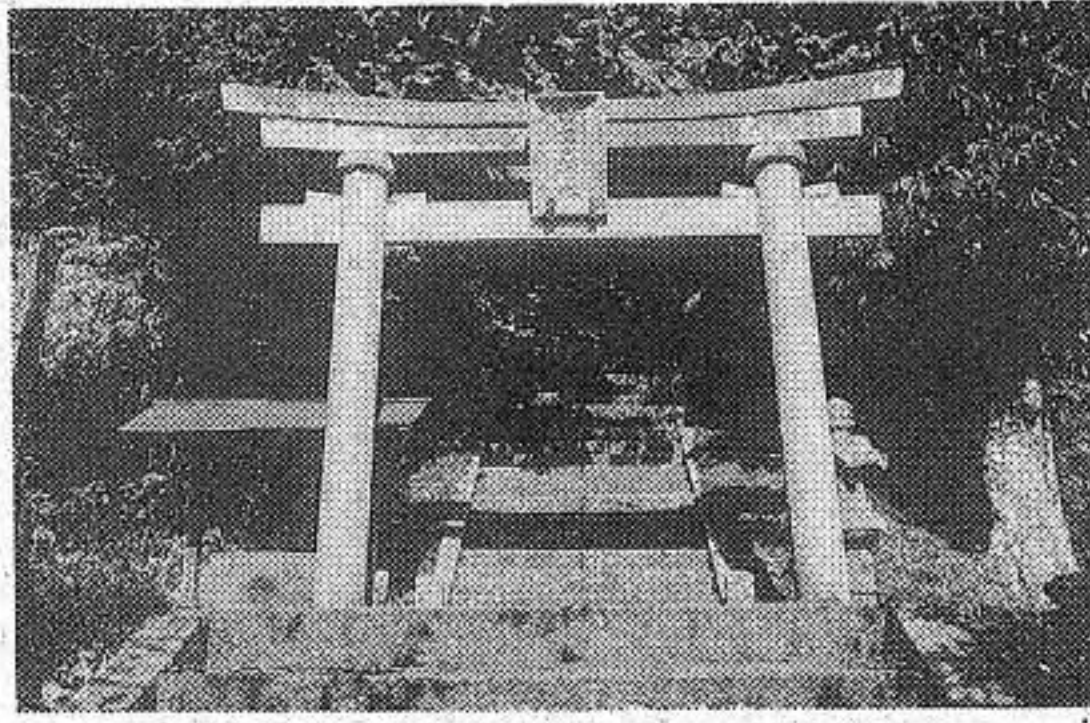
(16)

星原町に五穀豊じょうの年中、観察することができ  
 神様として祭られている星 北極星を中心に定期的  
 宮(ほしのみや)神社。同 に回っているように見える  
 神社の社紋にはちよつとユ ことから、「星時計」とも  
 ニークなデザインが施され 呼ばれている。大熊座の一  
 ている。「北斗七星」であ 部となつていることもよく  
 る。

北斗七星は  
北の夜空で一

## 星宮神社の社紋

星原町



五穀豊じょうの神様として祭られて  
いる星宮神社(いずれも星原町で)

知られてい  
 る。  
 ギリシア神  
 話によると、  
 その由来は、  
 ゼウスの愛を  
 受けた精女  
 (ニンフ)を  
 ねたんだ女神  
 ・アルテミ  
 スが精女をク  
 マに変えた。  
 その精女の息  
 子が、母親が

化したクマを  
 矢で射ろうと  
 しているのを  
 見たゼウスが  
 不びんに思  
 い、息子を子  
 グマにしてこ  
 の親子を一緒  
 に北の空に星  
 座としてすえ  
 たとされてい

## ユニーク「北斗七星」図柄

### 水の恵みへの期待を込めてか？

その親子が星座となつて  
 きれいに輝いているのをゼ  
 ウスの妃(きさき)・ヘー  
 ラは我慢できず、海の神に  
 この二つの星座が海の中に  
 沈むことができないように  
 頼んだため、大熊座と子熊

座は休むことなく常に天空  
 に出たままの運命になつた  
 という。  
 この北斗七星がなぜ星宮  
 神社の社紋になつたのかは  
 記録も残らず、定かではな  
 い。それでも七つの星と  
 雲、一番左側の星の先に

は、剣が描かれたこの社紋  
 が神社の幟(のぼり)に染  
 め抜かれており、氏子であ  
 る同町の住民たちは幟が古  
 くなるたびに同じ図柄で更  
 新してきた。  
 現在は、昭和十九年と同  
 六十年に作られた幟が保

の順番は決まっております、  
 星宮神社は高倉神社のあと  
 の二番目。以前は、星宮神  
 社だけが最後までついで行  
 かなかつてもよかつたことも  
 あつたらしい。  
 星原町は昔から農業用水  
 の確保に困り、かつては

今年、木星への彗星の  
 衝突、日本人初の女性宇宙  
 飛行士の出現、純国産大型  
 ロケットの打ち上げといっ  
 た宇宙をめぐる数々の話題  
 が持ち上がった。綾部市で  
 も、口径九十五センチの反射望  
 遠鏡を備えた天文館の建設  
 が、来春の完成を目指して  
 進められている。  
 天文館が建てられる場所  
 は、星原町と同じ地区内に  
 ある里町の久田山。星原町  
 の住民にとって北斗七星  
 が、さらに身近な存在にな  
 るかもしれない。  
 (細見)



星宮神社の幟にデザインされている  
北斗七星

管されている  
 同町に住  
 む四方勝蔵さ  
 ん(80)によ  
 ると、このデ  
 ザインは吉美  
 地区の郷社と  
 なる高倉神社  
 の神様・天一  
 さんが天宮界  
 に現れた時、  
 星宮さんが北  
 斗七星に託し  
 て剣を天一さ  
 んに授ける様子を表してい  
 るという。

秋祭りの際、高倉神社か  
 ら出発するみこしを始めと  
 する渡御の一行が地区内を  
 回る。一行に加わる神社ご  
 との順番は決まっております、  
 星宮神社は高倉神社のあと  
 の二番目。以前は、星宮神  
 社だけが最後までついで行  
 かなかつてもよかつたことも  
 あつたらしい。  
 星原町は昔から農業用水  
 の確保に困り、かつては